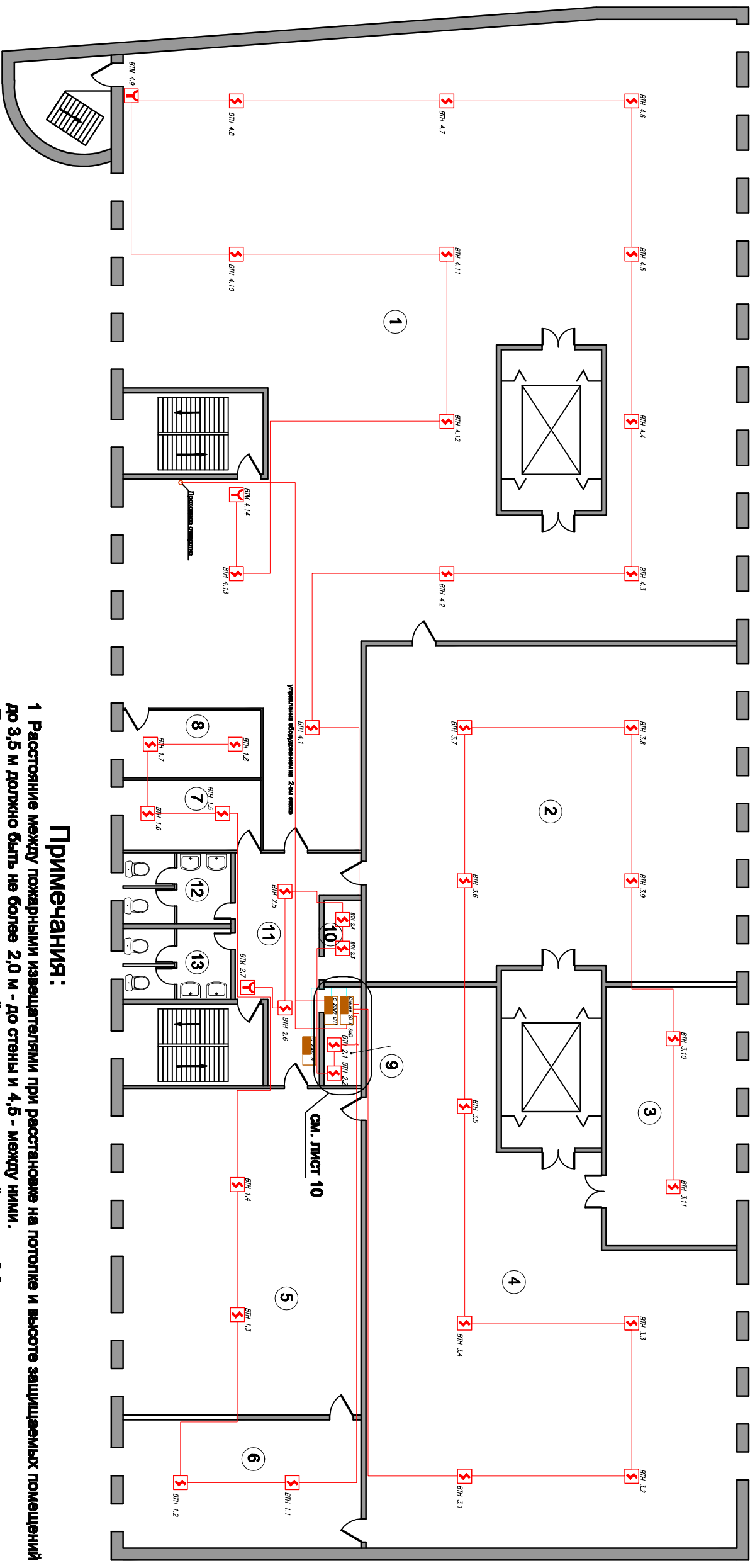


## План расстановки оборудования АПС 3-й этаж



## Примечания:


- 1 Расстояние между пожарными извещателями при установке на потолке и высоте защищаемых помещений до 3,5 м должно быть не более 2,0 м - до стены и 4,5 - между ними.
- При установке пожарных извещателей в помещениях шириной менее 3,0 м расстояние допускается увеличивать в 1,5 раза и быть не более 3,5 - до стены и 6,75 - между ними.
- Тепловые извещатели монтируются на расстоянии не менее чем 0,5 м от осветительных приборов (люминесцентные лампы, лампы накаливания и пр.).
- 2 Ручные пожарные извещатели устанавливаются на стенах на высоте 1,5м от уровня пола.
- 3 Приемно-контрольный прибор устанавливается на высоте 0,8-1,5м от уровня пола.
- 4 Кабели прокладываются в ПВХ шлангах и коробах открыто , за подвесным потолком, по вертикальным стоякам и по штробам с последующей заделкой .

<b>Согласовано</b>			

Инв. № подл.	Подп. и дата	Взам. инв. №

Экспликация помещений			
п/п	Наименование помещений	Высота, м.	Площадь, м²
1	Склад	5.25	705
2	Архив УДО	5.25	257.5
3	Архив ДСРБ	5.25	255.2
4	Архив ДСРБ	5.25	62.0
5	Офис ДСРБ	3.0	145.8
6	Офис ДСРБ	3.0	57.8
7	Офис УДО	3.0	21.0

8	Офис склада	3.0	20.0
9	Кроссовая	2.8	6.0
10	Цитовая	2.8	5.5
11	Коридор 1	3.0	24.0
12	Санузел мужской		9.0
13	Санузел женский		9.0
14			

										Заказчик: ОАО "МТС-Банк"	АПCut	
										Офисные и складские помещения арендуемые ОАО "МТС-Банк" по адресу: Москва, Переведенковский пер., д. 17 стр. 3		
Изм.	Кол.уч.	Лист	N док.	Подп.	Дата							
ТИП	Швырков									Автоматическая пожарная сигнализация		
Источник	Шнуурб									План расстановки оборудования		
										АПС 3-го этажа		
												
				Страница	Лист	Листов						
				РД	2	10						